

Troubleshooting: Manuelle Einrichtung des Lizenzdienstes auf dem Lizenzserver

Die Einrichtung des Lizenzservers mittels LMTOOLS ist immer dann erforderlich, wenn auf dem Server Lizenzdienste einer früheren Version von ERDAS-Produkten installiert sind.

Löschen Sie in diesem Fall zuerst alle Files aus dem Ordner *C:\Users\Public\Intergraph\Licenses* bzw. auf deutschsprachigen Betriebssystemen *C:\Benutzer\Öffentlich\Intergraph\Licenses*.

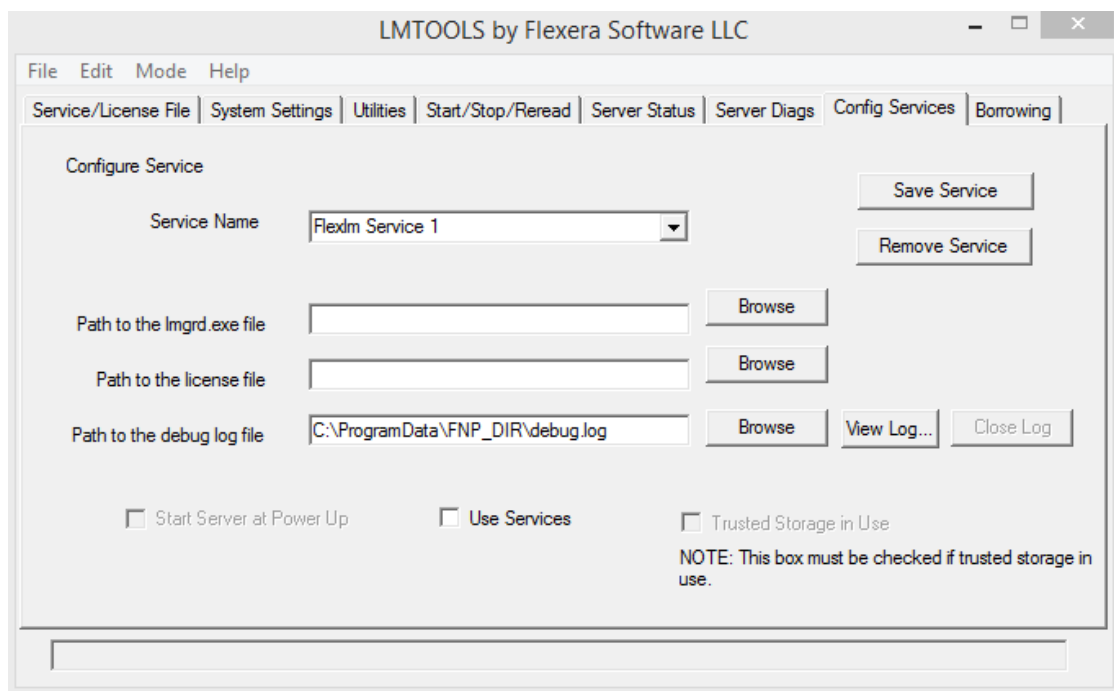
Anschließend benötigen Sie ein altes Lizenzfile, das Sie bitte umbenennen in „dummy.lic“ und in folgenden Ordner ablegen:

C:\Users\Public\Intergraph\Licenses

Dann wird das Programm *lmtools.exe* benötigt. Dieses befindet sich in der Regel in folgendem Ordner

C:\Program Files (x86)\Hexagon\Geospatial Licensing 2018\program

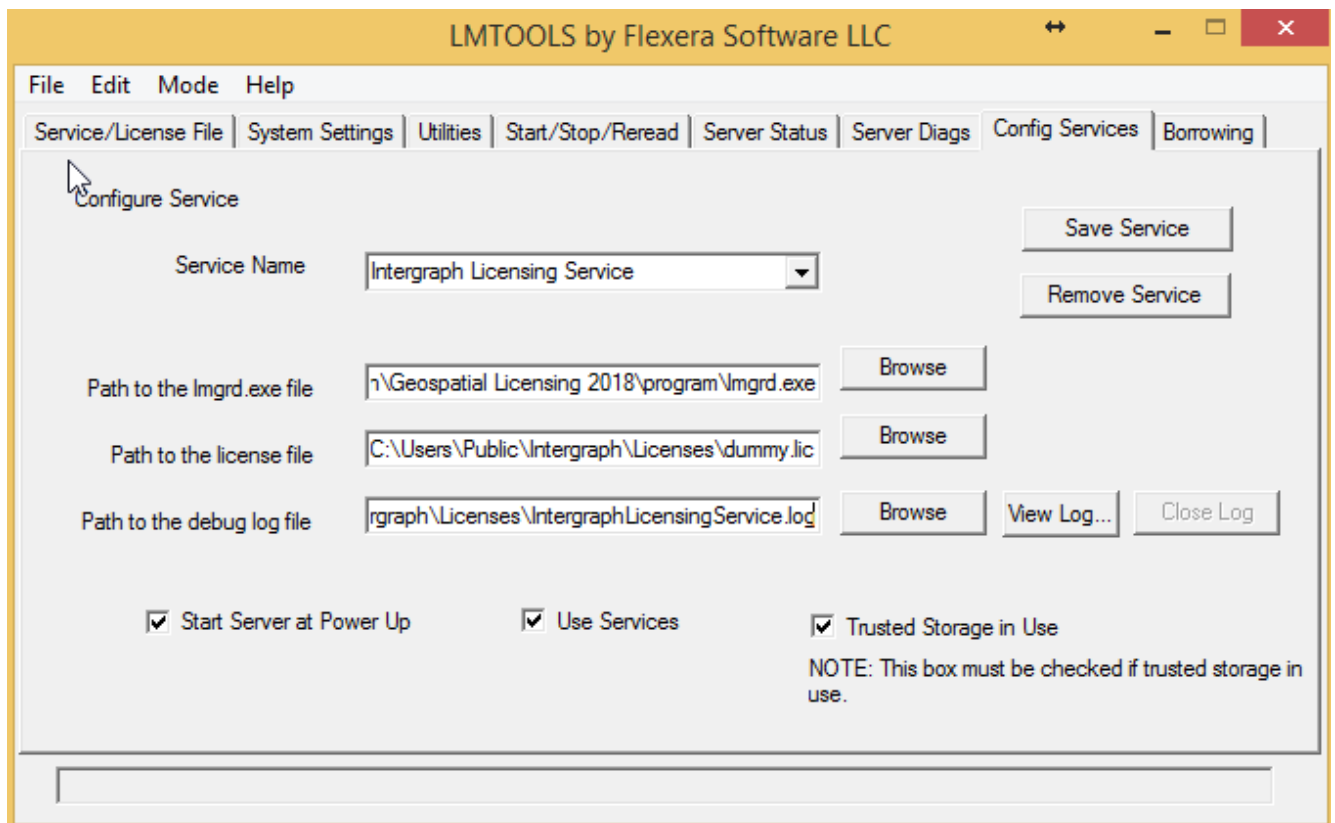
Die Datei *lmtools.exe* aus dem Explorer heraus starten und den Reiter „Config Services“ auswählen. Falls auf dem Lizenzserver noch ein Dienst der Version 2016 oder älter läuft, diesen bitte zuerst mittels „Remove Service“ löschen.



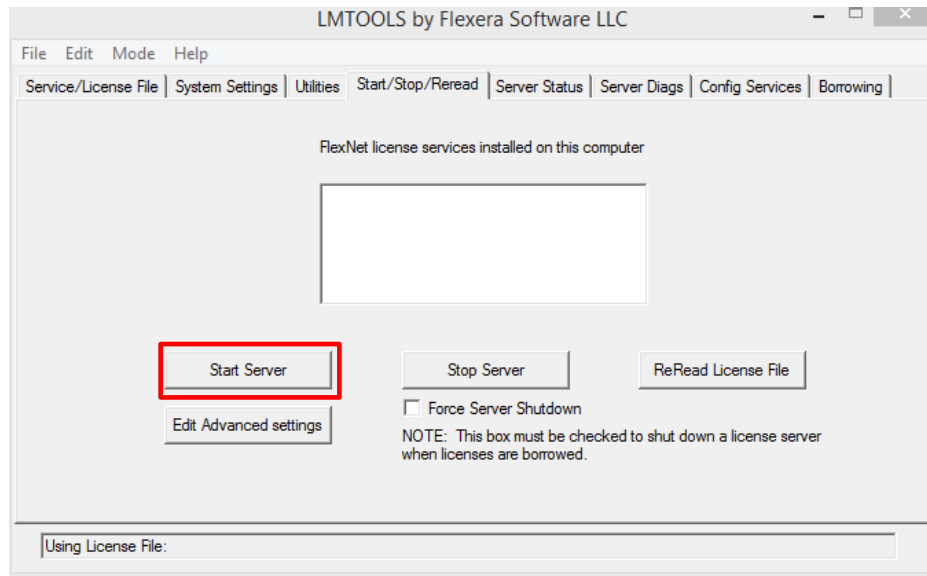
Anschließend müssen dort folgende Eintragungen vorgenommen werden:

Service Name	Intergraph Licensing Service
Path to the lmgrd.exe file	C:\Program Files (x86)\Hexagon\Geospatial Licensing2018\program\lmgrd.exe
Path to the license file	C:\Users\Public\Intergraph\Licenses\dummy.lic
Path to the debug log file	C:\Users\Public\Intergraph\Licenses\IntergraphLicensingService.log
Use Services	anhaken
Start Server at Power Up	anhaken (wird erst aktiv, wenn Use Services angehakt ist)
Trusted Storage in Use	Anhaken (wird erst aktiv, wenn Use Services angehakt ist)

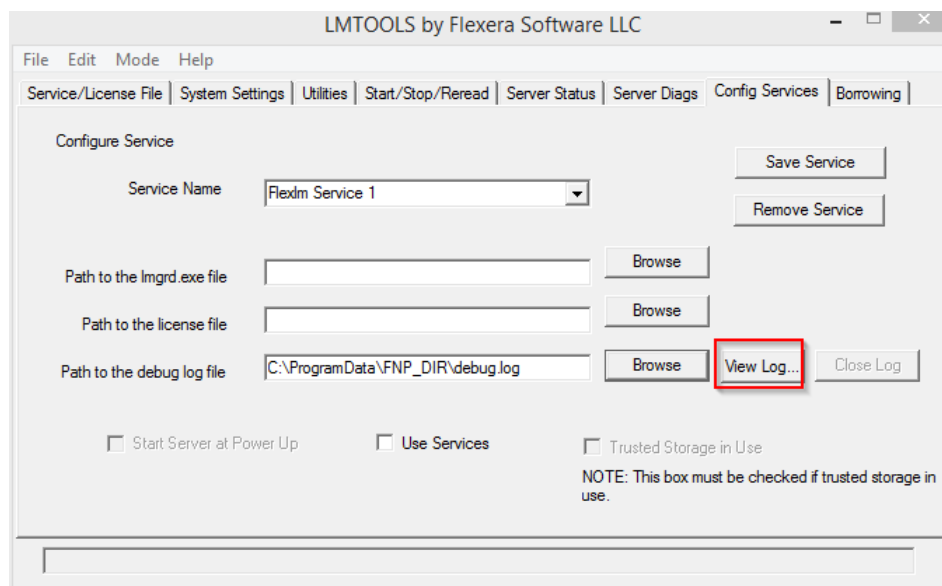
In den LMTOOLS sollten die Eintragungen folgendermaßen aussehen:



Mittels „Save Service“ wird der neue Dienst gespeichert. Nun kann unter dem Reiter „Start/Stop/Reread“ mittels „Start Service“ der Lizenzdienst gestartet werden.



Zur Kontrolle ob der Lizenzdienst einwandfrei läuft: Wieder den Reiter „Config Services“ auswählen und auf „View Log“ klicken und das Logfile auf eventuelle Fehlermeldungen überprüfen.



Zur Kontrolle empfiehlt sich im Geospatial Licensing Administration 2018 die aktivierten Lizenzen zu überprüfen und/oder ERDAS IMAGINE 2018 aufzustarten.

Kontakt:

GRID-IT Gesellschaft für angewandte Geoinformatik mbH

Technikerstr. 21a

6020 Innsbruck

<mailto:erdas@grid-it.at>